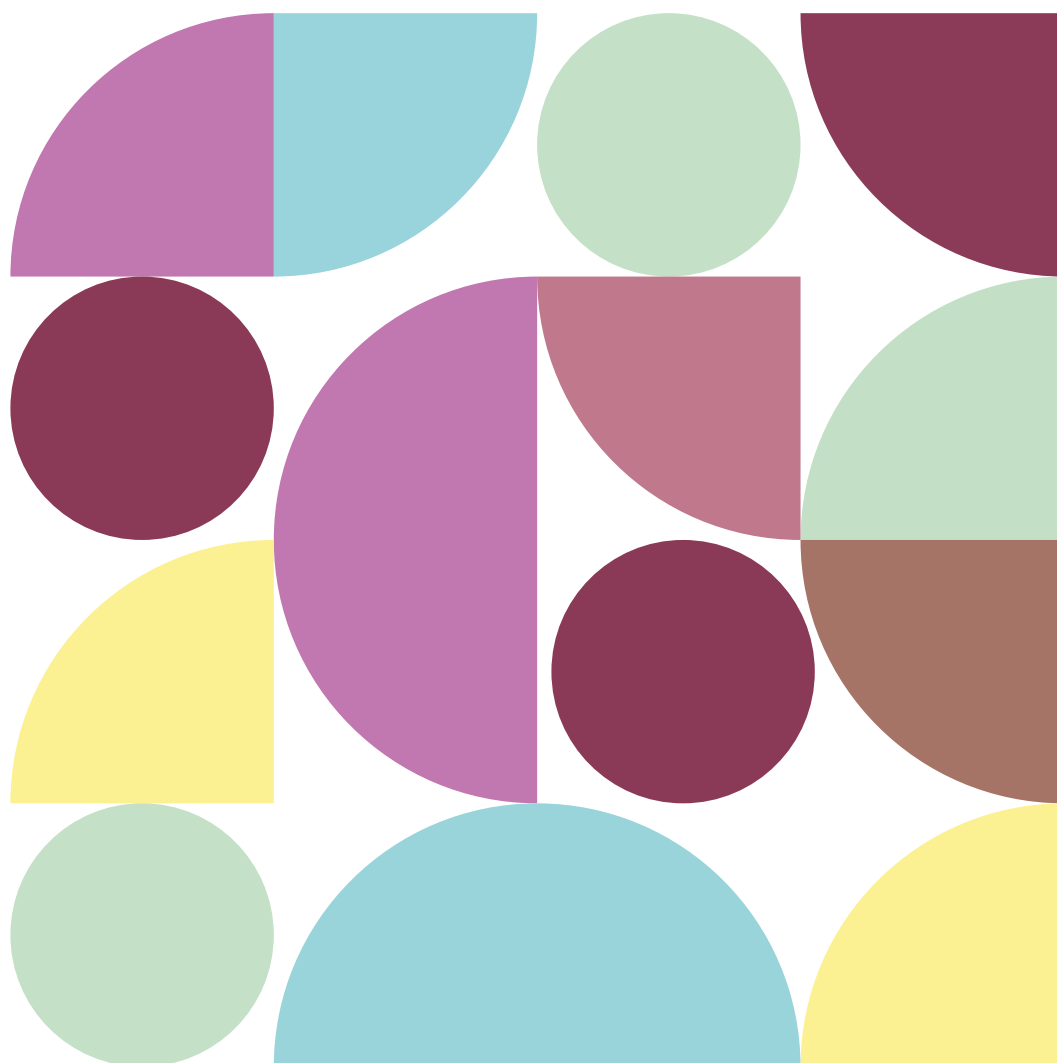


COMPANY PROFILE



arcarossa

Realizziamo soluzioni belle, durevoli, facili da usare e intelligenti per l'ufficio ed i luoghi d'incontro, combinando il saper fare produttivo artigianale con il know-how tecnologico e stando attenti alle evoluzioni delle necessità delle persone.

Caratterizzata da un'estrema qualità dei materiali e dei prodotti, fatti per resistere all'usura del tempo ed ai mutamenti dei contesti, la produzione Arcarossa vanta un'offerta che copre tutte le esigenze di arredo dell'ufficio moderno. Scrivanie e mobili contenitori, pareti divisorie in vetro, attrezzate, pareti in legno e pareti manovrabili. Il filo conduttore della vasta gamma di prodotto è la scalabilità: per accompagnare l'imprenditore nell'evoluzione della sua azienda o per seguire le esigenze organizzative di grandi e piccole realtà, gli arredi e pareti Arcarossa sono pensati per essere smontati, rimontati, riconfigurati ed integrati facilmente con nuovi moduli e unità.

Un ufficio che pone al centro di uno spazio aperto e senza barriere l'uomo al lavoro: è per lui che disegniamo spazi luminosi.

Vetro, alluminio e legno: sono questi gli elementi che sapientemente combinati rendono l'ufficio e gli spazi sociali ariosi, luminosi, funzionali.

Materie prime 100% italiane, provenienti da fonti certificate e sostenibili; utilizzo di energia solare per il riscaldamento e funzionamento degli stabilimenti produttivi; progettazione dei prodotti per essere facilmente montati/smuntati e riconfigurati: il concetto di qualità prende dunque svariate declinazioni per Arcarossa, che da anni vanta un sistema azienda conforme alle norme della ISO 9001/2000, ISO 14001 e OHSAS 18001.

Il nostro obiettivo con la collezione di pareti Icona e Gemini, le pareti modulari Wall System e la collezione Rolling Wall, è di creare le condizioni migliori possibili per la creatività e concentrazione delle persone attraverso la realizzazione di spazi di lavoro luminosi e funzionali: luce, privacy, estetica, praticità e comfort acustico. All'interno di tutte le collezioni Arcarossa non mancano colori e materiali inconsueti, augurandoci siano di ispirazione per la creazione di uffici belli e gioiosi, che diventino la culla di idee e traguardi importanti per ogni azienda.

We create beautiful, durable, easy to use and smart solutions for office and meeting places, combining artisanal with technological know-how and paying deeply attention to the evolution of people's needs over time.

Characterized by the extreme quality of materials and products, made to withstand the wear and tear of time and changing contexts, Arcarossa production boasts an offer that covers all the furnishing needs of the modern office. Desks and storage units, glass partitions, equipped walls and movable walls. The common thread of the wide range of products is scalability: to accompany the entrepreneur in the evolution of his company or to follow the organizational needs of large and small businesses, Arcarossa furniture and walls are designed to be disassembled, reassembled, reconfigured and easily integrates with new modules and units.

People at work, this is focal point of a barrier-free and open spaces: we design bright spaces to allow people to work well.

Glass, aluminum and wood: these are the elements that cleverly combined make the office and social spaces airy, bright, functional.

We use 100% Italian raw materials, from certified and sustainable sources; we use solar energy for heating and operation of production plants; we design our products for them to be easy to assembly, configure and disassembled and reconfigure again: quality can have several meanings to Arcarossa, which several years ago decided to comply with the standards of European legislation ISO 9001/2000, ISO 14001 and OHSAS 18001.

Our goal with the collection Icona and Gemini, Wall System and Rolling Wall, is to create the best conditions for people's creativity and concentration through the creation of bright and functional workspaces: light, privacy, aesthetics, practicality and acoustic comfort. Within Arcarossa collection there is no lack of unusual colors and materials, hoping that they will inspire you to create beautiful and joyful offices, which will become the cradle of ideas and important goals for every company.



Arcarossa ha le sue radici in Abruzzo, nella zona del teramano, tra il Gran Sasso e il Mare Adriatico.

Siamo italiani. Ma le nostre pareti, tavoli riunioni e scrivanie fanno sentire a casa chi li usa in tutto il mondo.

Comfort acustico, luce naturale, flessibilità e privacy fanno sentire bene all'interno degli ambienti, a guidarci è un approccio di ascolto attivo di tutti gli attori coinvolti nei progetti: utilizzatori, architetti, posatori, contractor, imprenditori. Trovare risposte a tutte queste domande e a tante altre è il nostro mestiere. È fare squadra.

La mission dell'aziendale è quella di fornire soluzioni a progetti complessi per garantire al cliente la massima affidabilità e qualità per il suo spazio di lavoro .

Grazie ad un ufficio tecnico che segue i progetti dalla fase embrionale alla realizzazione finale, dalla preventivazione alla posa in opera, abbiamo sviluppato una forte esperienza nel campo della progettazione e prototipazione, oltre che uno orientamento al problem solving.

La codificazione di questo know-how ha gettato le basi per creazione del Arcarossa Lab nel 2021:

un team eterogeneo di ingegneri, designers, tecnici del suono e posatori, che vede nelle serie Icona e Gemini il primo frutto della propria creatività ed spinta al miglioramento continuo.

Arcarossa nel suo sito produttivo di 8.000m², è entrata appieno nella rivoluzione dell'industria 4.0 attraverso l'introduzione nel sistema produttivo di macchine intelligenti, interconnesse tra loro e collegate ad internet, che permettono analisi complesse attraverso Big Data e adattamenti real-time.

Arcarossa has its roots in Abruzzo, specifically in Teramo, in the middle between the Gran Sasso Mountain and the Adriatic Sea. We're Italian. But our walls, meetings and desks make people around the world feel at home.

Acoustic comfort, natural light, flexibility and privacy to feel good inside the rooms, we pay attention to all the players involved in the projects: final users, architects, installers, contractors, entrepreneurs. Finding answers to all these questions and many others is our job.

It's about teaming up.

The company's mission is to provide solutions to complex projects to guarantee the customer the highest reliability and quality for his workspace. Thanks to a technical office that leads the projects from the embryonic phase to the final realization, from the quotation to the installation, we have developed a strong experience in the field of design and prototyping, as well as a strong orientation towards problem solving.

The codification of this know-how has the basis for the creation of the Arcarossa Lab in 2021:

an heterogeneous team of engineers, designers, sound technicians and installers, who see Icona and Gemini collection as the first of their creativity and drive for continuous improvement.

Arcarossa in its 8.000m² production plant, has fully embraced the revolution of industry 4.0 through the introduction into the production system of intelligent machines, interconnected each other and connected to the internet, which uses analysis through Big Data and real-time adaptations. .



ARCAROSSA E' DA RATING 1

Arcarossa ha ottenuto CRIBIS Prime Company, un attestato che rappresenta la massima solvibilità commerciale sul mercato internazionale, di cui sono meritevoli solo il 7% delle aziende italiane. E' iscritta agli elenchi White List della Prefettura di Teramo, ovvero l'elenco dei fornitori, prestatori di servizi ed esecutori di lavoro non soggetti ad infiltrazione mafiosa.

AMBIENTE

Materie prime italiane e di origine certificata, legno proveniente solo da foreste sostenibili, energia pulita autoprodotta grazie all'impianto fotovoltaico che ricopre la struttura e che produce l'energia sufficiente per il funzionamento, riscaldamento ed illuminazione di tutti gli uffici e il sito produttivo. Non solo, l'eticità e il rispetto dell'ambiente sono interiorizzati profondamente nella cultura aziendale: Arcarossa ricicla più dell'80% dei suoi rifiuti, sia degli uffici che della produzione. Anche all'interno dell'ArcarossaLab sono importanti i concetti di rispetto dell'ambiente. I prodotti sono infatti progettati per essere smontati e riconfigurati in base all'evoluzione delle esigenze.

ISO

ISO 9001 per applicare il Sistema di Gestione Qualità;
ISO 14001 per applicare il Sistema di Gestione Ambientale;
BS OHSAS 18001 per applicare il Sistema di Gestione per la Salute e la Sicurezza nei luoghi di lavoro.

ARCAROSSA GETS RATING 1

Arcarossa obtains CRIBIS Prime Company, a certificate that represents the highest commercial solvency on the international market, of which only 7% of Italian companies are worthy. We are registered in the White List of the Prefecture of Teramo, that is the list of suppliers, providers and executors not subordinated to mafia infiltration.

ENVIRONMENT

100% Made in Italy and certified raw material, wood coming only from sustainable forests, clean self-produced energy thanks to the photovoltaic system that covers the plant and which produces sufficient energy for the operation, heating and lighting of all the offices and the production site. Not only that, ethics and respect for the environment are deeply internalized in the corporate culture: Arcarossa recycles more than 80% of its waste, both from offices and from production. The concepts of respect for the environment are also important within the ArcarossaLab. Products are designed to be disassembled and reconfigured according to the evolution of needs.

ISO

*ISO 9001 to apply Quality Management System;
ISO 14001 to apply Environmental Management System;
BS OHSAS 18001 to implement Management System for Health and Safety in the workplace.*



ISO 9001 N. DE-482342 QM08
ISO 14001 N. DE-482342 UM
OHSAS 18001 N. 482342 BSOH



PARETI MANOVRABILI

Rolling Wall è una parete a posizionamento manuale e a chiusura elettromeccanica o manuale, ha la funzione di separare un unico spazio in due o più ambienti con il minimo sforzo e grande flessibilità. La parete è costituita da moduli amovibili il cui accostamento avviene tramite spinta manuale e la loro movimentazione è facilitata dallo scorrimento del modulo lungo un binario. Dopo che i diversi moduli sono stati accostati tra di loro, una chiusura elettromeccanica fissa tutti i moduli lungo l'area perimetrale.

Tra le varie possibilità di configurazione ricordiamo:

- Kit acustico per un isolamento da 38,7 o 43 dB;
- Binario incassato nel controsoffitto oppure a vista;
- Pannelli ciechi oppure con ampie vetrate;
- Schema di impacchettamento customizzato per alloggiare i pannelli in nicchie, secondo progetto del cliente;
- Oltre 14 finiture a catalogo per i pannelli.

Rolling Wall is a partition with manual positioning and electromechanical or manual closure, it has the function of separating a single space into two or more environments with minimal effort and great flexibility. The wall is made up of removable modules which are brought together by manual pushing and their movement is facilitated by the sliding of the module along a track. After modules have been placed next to each other, an electromechanical closure secures all the modules along the perimeter area.

Among the various configuration possibilities:

- *Acoustic kit for 38.7 or 43 dB insulation;*
- *Track embedded in the false ceiling or exposed;*
- *Blind panel or with large glazing;*
- *Customized packaging scheme to storage the panels in niches, according to the customer's project;*
- *Over 14 finishes in the catalog for the panels.*

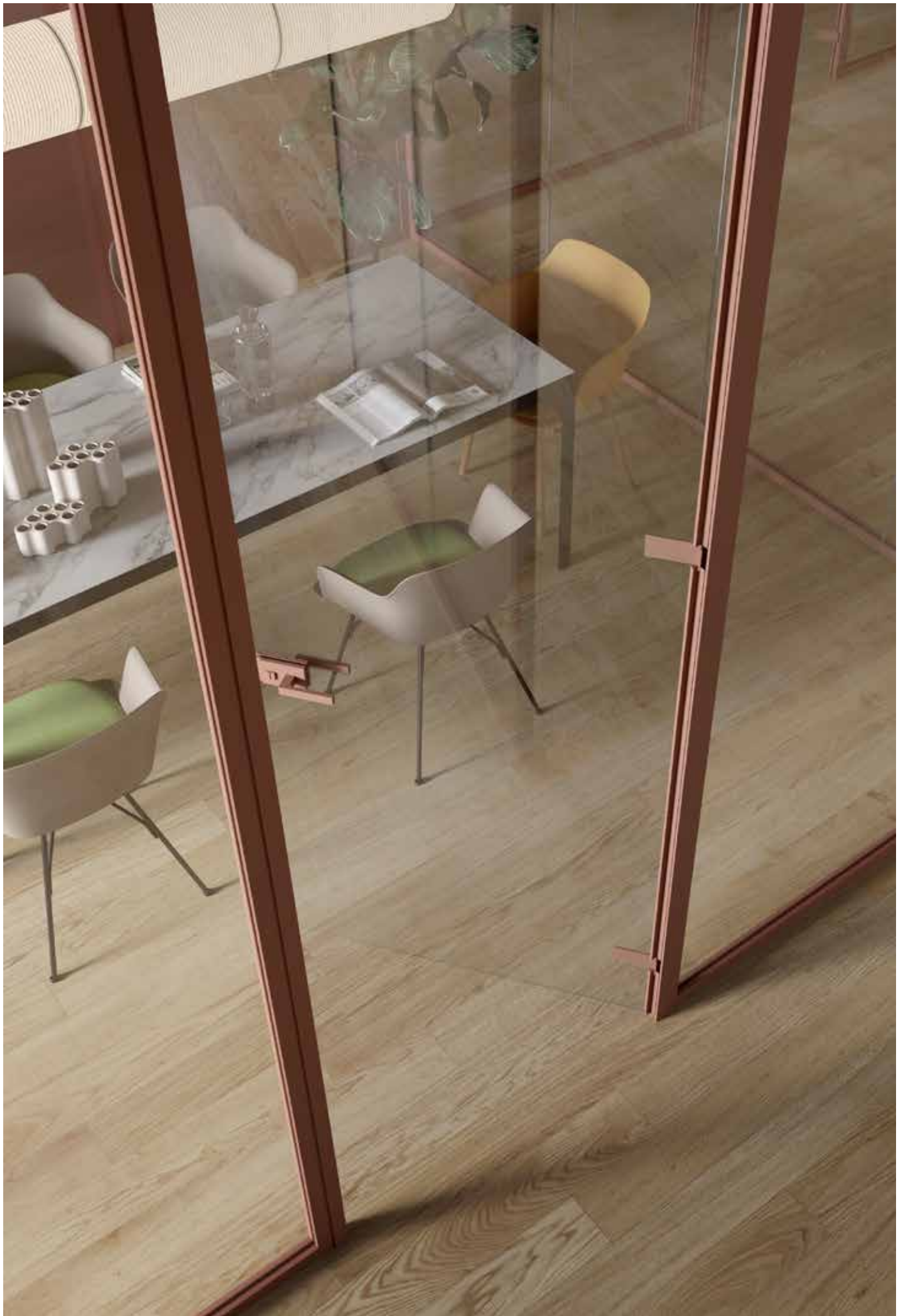




Rolling Wall con Binario a Vista, versione bicarrello.
Rolling Wall with visible Track, double carriage version.







PARETI IN VETRO

La parete vetrata monolitica Icona e Gemini nascono dalla volontà di creare nuovi modelli di spazio in cui senso estetico ed efficienza si fondono.

Flessibilità e rapidità di posa sono l'elemento distintivo di questo sistema mono e doppio vetro, caratteristiche ottenute grazie all'introduzione dell'innovativo carter a scatto che consente, tra le altre cose, di cambiare colore alla parete senza smontarla.

Le pareti della serie Kristal, nella versione vetro singolo (Kristal 5) e doppio (Kristal Twin) offrono elevatissime performance acustiche con vetro 5+5+pvb acustico, attestandosi rispettivamente a 38 e 44 dB.

Infine, la serie Wall System, con i montati e moduli aggiustaggio, rappresenta la soluzione più flessibile per dividere ambienti e rimodularli nel tempo, con particolare attenzione al tema cablaggio dei cavi.

The monolithic glass wall Icona and Gemini are born from the desire to create new models of space in which aesthetic sense and efficiency merge.

Flexibility and easiness of installation are the distinctive element of this single and double glass system, characteristics obtained thanks to the introduction of the innovative snap cover which allows, among other things, to change the color of the wall without dismantling it.

Kristal series, in the single glass version (Kristal 5) and double glass (Kristal Twin) offer very high acoustic performances with 5+5+pvb acoustic glass, reaching 38 and 44 dB respectively.

Finally, Wall System series, with its uprights and adjustment modules, represents the most flexible solution for dividing rooms and remodeling them over time, with particular attention to cable wiring.

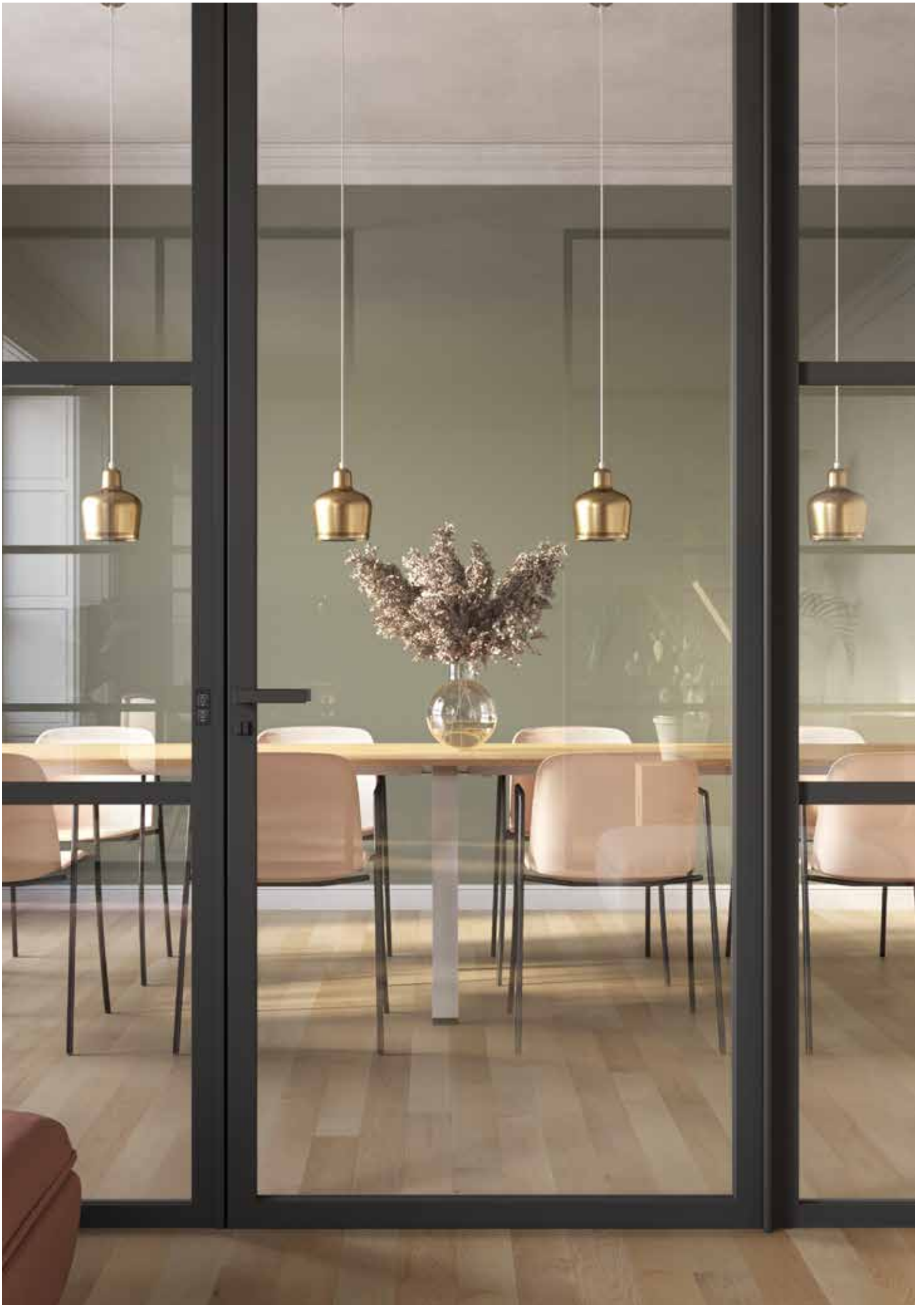




Parete Gemini Doppio Vetro con Pellicola LCD integrata. Porte intelaiate.
Gemini Double Glass Wall with integrated LCD Film. Framed doors.



Parete Icona Versione Uban, con doghe metalliche orizzontali e verticali.
Icona Uban, with horizontal and vertical metal slats..





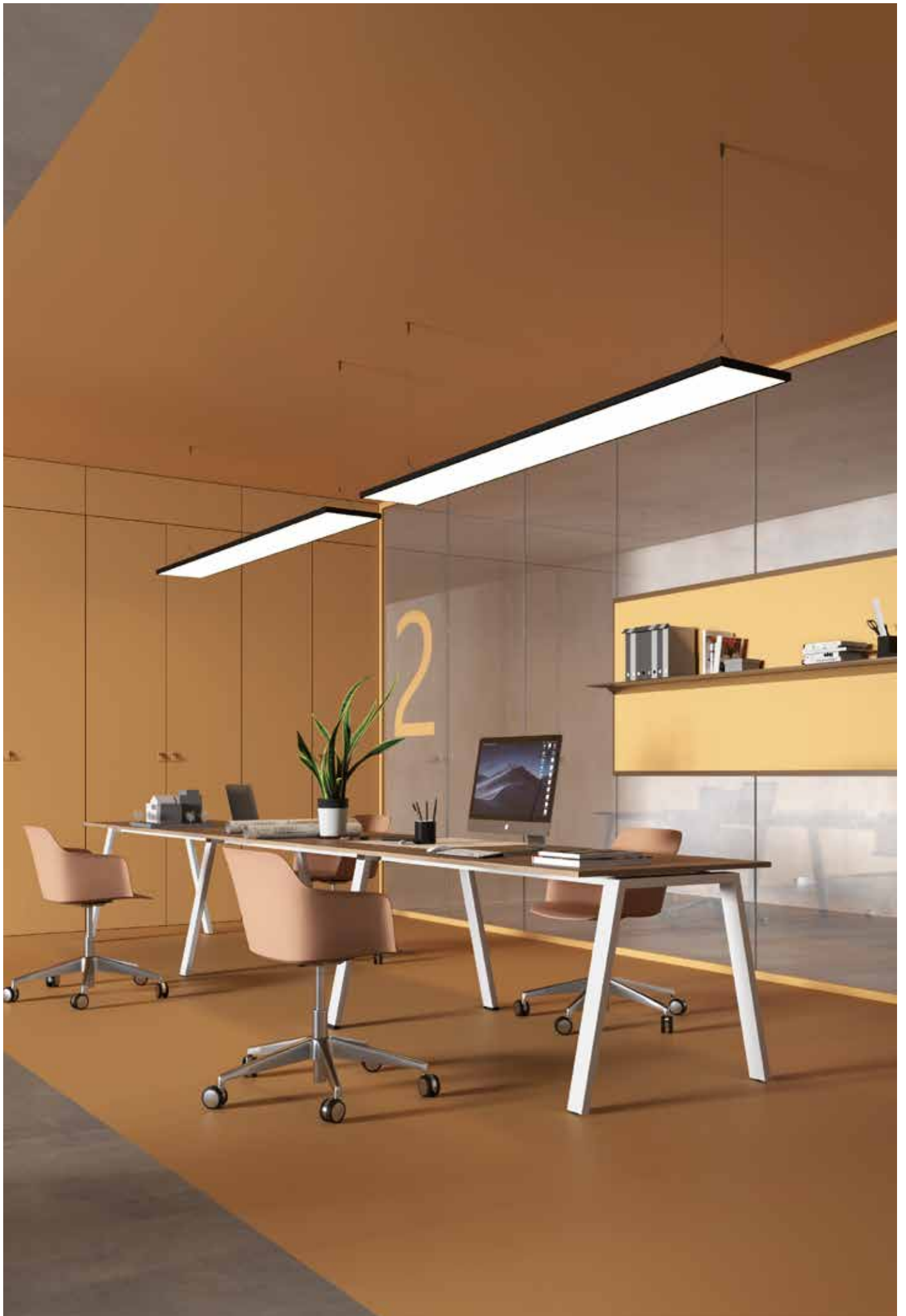


Parete Icona, grazie al sistema carter è facile da personalizzare, in questa immagine RAL 6019.
Icona, thanks to the carter system, is easy to customize, in this picture RAL 6019.



Parete Wall System con moduli ciechi e vetrati, con montanti ed orizzontali in alluminio.
Wall System with blind and glazed modules, with uprights and horizontals in aluminium.





PARETI ATTREZZATE

Nelle varie versioni, cieca o con finestra vetrata, la parete mobile a doppio pannello garantisce il massimo dell'isolamento acustico e della privacy. Le pareti attrezzate sono ideali per chi vuole sfruttare la loro doppia funzione di separazione e archiviazione. Da un lato appaiono come pareti divisorie, mentre all'interno dell'ufficio sono veri e propri armadi con piani regolabili in acciaio verniciato.

Il passaggio di cavi ed il posizionamento dei cavi non è più un problema con le pareti attrezzate. Inoltre è possibile chiudere ambienti con armadiature a misura ed ante a tutta altezza.

Grazie alla scalabilità della serie Wall System, la configurazione dell'ufficio può evolvere nel tempo, sostituendo ad esempio moduli porta con moduli armadio e viceversa oppure cambiando semplicemente la localizzazione dei moduli.

Several versions, blind or with glass window, Wall System double panel wall system guarantees maximum acoustic insulation and privacy.

Equipped walls are ideal for those who want to exploit their double function of separation and storage.

On the one hand Wall System appears as dividing walls, while inside the office it is real wardrobes or bookcase with adjustable shelves in painted steel.

Wiring and cable positioning is no longer a problem with equipped walls. Furthermore, it is possible to close rooms with custom-made bookcase and full-height doors.

Thanks to the scalability of the Wall System series, the office configuration can evolve over time, for example by replacing door modules with wardrobe modules and vice versa or simply changing the location of the modules.





Parete Wall System con armadiature incassate nella parete vetrata.
Wall System with bookcase built into the glass wall.



ARREDO UFFICIO

Dalle forme eleganti delle linee direzionali alla semplicità e compattezza delle linee operative.

Le materie prime con le quali realizziamo i nostri arredi 100% made in Italy. I prodotti sono resistenti nel tempo, realizzati con melaminico certificato antigraffio, antiriflesso e anti macchia e resistente ad umidità e sbalzi di temperatura.

Con Arcarossa puoi personalizzare il tuo ufficio scegliendo la stessa cartella colori per Pareti ed Arredi. Con gli arredi Arcarossa hai la certezza di un ufficio durevole nel tempo. Un esempio? Le nostre librerie sono solide : strutture spesse 18mm , anche la schiena. Ripiani da 22mm adatti a reggere i faldoni più pesanti. Linee Manageriali, Direzionale, Linea Mobili Contenitori in legno e metallo, Reception e Tavoli riunioni. L'esperienza Arcarossa è al tuo servizio per creare spazi di lavoro luminosi, flessibili e con il migliore comfort acustico possibile.

From the elegant shapes of the executive lines to the simplicity and compactness of the operational lines.

The raw materials with which we make our furnishings are 100% made in Italy. The products are resistant over time, made with certified anti-scratch, anti-reflective and anti-stain melamine and resistant to humidity and temperature changes.

With Arcarossa you can personalize your office by choosing the same color chart for walls and furnishings. With Arcarossa furnishings you are guaranteed of a long-lasting office. An example? Our bookcases are solid: 18mm thick structures, even the back. 22mm shelves suitable for holding the heaviest folders.

Managerial and Executive Lines, Wooden and Metal Storage Furniture Line, Reception and Meeting Tables. Arcarossa experience is at your service to create bright, flexible work spaces with the best possible acoustic comfort.



Reception Compact con angoli stondati e frontale porta Led in finitura marmo statuario.
Compact reception with rounded corners and LED door front in statuary marble finish.





Scrivanica Cassandra con mobile di servizio. Top WasBottle by Bencore di tappi di bottiglie riciclati.
Cassandra desk with service cabinet. Top WasBottle by Bencore made of recycled bottle caps.





Ufficio realizzato con la serie Eko, con bech 2 e 4 posti .
Office created with the Eko series, with 2 and 4 people desks..





Serie Athena, tutta in legno con mobili contenitori.
Athena series, all in wood with storage furniture.



Contenitori serie Cubo, con ante personalizzate con pantografo.
Cubo series bookcase, with customized doors with pantograph.



STUDIUM SRL (CEPU)



**PARETI IN VETRO
ARREDI OPERATIVI E
DIREZIONALI
RIVESTIMENTI MURARI**

ALFAGOMMA SPA



**RECEPTION
RIVESTIMENTI MURARI
ARREDI DIREZIONALI
SALE CONFERENZA**

BCC BANCA



**PUNTI ACCOGLIENZA
UFFICI DIREZIONALI
PARETI DIVISORIE ED
ATTREZZATE**

GOLDBET



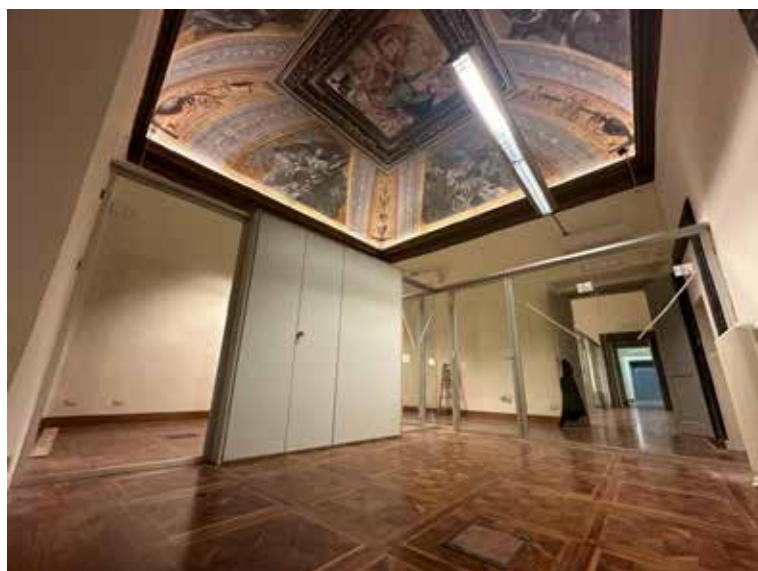
**RECEPTION
RIVESTIMENTI MURARI
ARREDI SU MISURA**

AEROPORTO LINATE



**PORTE IN VETRO
RIVESTIMENTI MURARI
RECEPTION
ARREDI DIREZIONALI**

ISTITUTO NAZIONALE DI FISICA NUCLEARE



**PARETI IN VETRO
ATTREZZATE
VETRI LCD**

Arca Rossa S.r.l.
Via Tevere snc 64020
Zona Industriale -Castelnuovo Vomano (TE)
P.IVA 02048250670

Telefono: +39 0861 570221
Email per preventivi: ufficiotecnico@arcarossa.it
Email per informazioni: info@arcarossa.it
Assistenza via Whatsapp: +39 349 3251453
Sito: <https://arcarossa.it/>