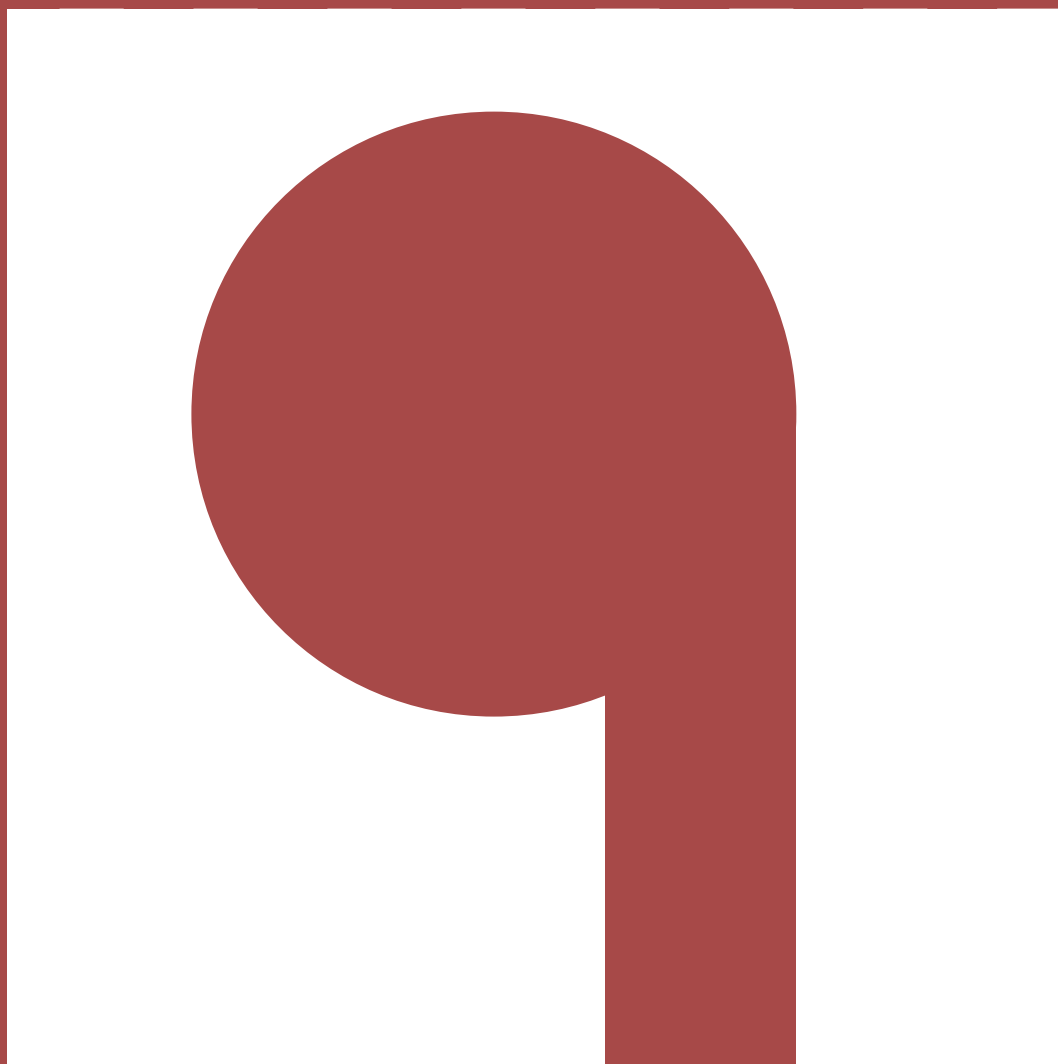


PHONEBOOTH



arcarossa

arcarossa

creiamo spazi luminosi per il lavoro





PHONEBOOTH

Che si tratti di un piccolo ufficio oppure di grandi ambienti per coworking, i phone booth si rivelano la soluzione migliore per garantire la massima flessibilità funzionale e gestionale degli spazi. Uno dei principali vantaggi di questi strumenti è quello di adattarsi alla perfezione alle diverse necessità dei committenti, assicurando prestazioni di alto livello sia estetiche sia funzionali. Si possono realizzare postazioni singole, con dimensioni limitate, oppure plurime, a seconda delle esigenze gestionali dell'ufficio e del numero di dipendenti. Adattabili a qualsiasi contesto, queste soluzioni sono dotate di tutti i comfort, a cominciare dai sistemi di illuminazione integrata. Per garantire un design pratico e lineare la struttura autoportante può essere valorizzata da pannellature a scelta, in modo tale da offrire il massimo comfort senza interferire con l'arredo dell'ufficio. Gli impieghi dei phone booth sono i seguenti:

- zone per riunioni;
- uffici singoli;
- aree per call conference;
- punti relax;
- internet point;
- sale per meeting aziendali.

Whether it is a small office or large coworking spaces, phone booths are the best solution to ensure maximum functional and management flexibility of spaces.

One of the main advantages of these tools is that they adapt perfectly to the different needs of clients, ensuring high-level performance both aesthetically and functionally. Single workstations can be created, with limited dimensions, or multiple, depending on the management needs of the office and the number of employees.

Adaptable to any context, these solutions are equipped with all comforts, starting with integrated lighting systems.

To ensure a practical and linear design, the self-supporting structure can be enhanced by panels of your choice, so as to offer maximum comfort without interfering with the office furnishings.

The uses of phone booths are the following:

- *meeting areas;*
- *single offices;*
- *call conference areas;*
- *relaxation points;*
- *internet points;*
- *rooms for company meetings.*



STANDARD

STRUTTURA

La struttura metallica si compone di: montante in lamiera d'acciaio zincato dello spessore di 1 mm, profilato a freddo, largo frontalmente 32 mm e profondo 55 mm. Profili metallici a vista e gli angoli sono in alluminio anodizzato naturale. Il rivestimento è fatto con doppi pannelli lignei in melaminico, in classe E1 antigraffio e antiriflettente, spessore 18mm, bordati perimetralmente con ABS di spessore 2 mm. I pannelli possono essere ignifughi a richiesta. La cartella colori aggiornata è disponibile sul nostro sito www.arcarossa.it. Lo spessore interno utile è di 62 mm, mentre quello totale d'ingombro esterno della struttura è di 98 mm. I pannelli sono smontabili permettendo la canalizzazione della struttura ed una facile manutenzione.

I pannelli vetro invece sono realizzati con telaio in alluminio estruso, spessore 1.4 mm, di colore grigio anodizzato naturale e guarnizione perimetrale interna in PVC, dove trovano alloggio i vetri doppi temperati, spessore 5 mm, o vetro stratificato 6/7 mm, sia nella versione vetro singolo sia in quella con doppio vetro.

I phonebooth Arcarossa sono totalmente customizzabili.

PORTA

Porta è in vetro singolo senza profilo perimetrale oppure in doppio vetro con telaio in alluminio anodizzato ed una placca anch'essa in alluminio per l'alloggio della maniglia e della serratura magnetica. La porta è dotata di un paraspiffero acustico.

STRUCTURE

The metal structure consists of a 1 mm thick galvanized steel sheet upright, cold-formed, 32 mm wide at the front and 55 mm deep. The exposed metal profiles and corners are made of natural anodized aluminum. The cladding is made of double melamine wood panels, class E1 scratch-resistant and anti-reflective, 18 mm thick, edged with 2 mm thick ABS. The panels can be made fireproof upon request.

The updated color chart is available on our website www.arcarossa.it.

The usable internal thickness is 62 mm, while the total external thickness is 98 mm. The panels are removable, allowing for channeling of the structure and easy maintenance.

The glass panels are made with a 1.4 mm thick extruded aluminum frame, in a natural anodized gray color, and an internal PVC perimeter seal.

This seal accommodates 5 mm thick tempered double-glazed glass or 6/7 mm laminated glass, in both single-glazed and double-glazed versions. Arcarossa phonebooths are completely customizable.

DOOR

The door is single-glazed without a perimeter profile, or framed double-glazed, with an anodized aluminum frame and an aluminum plate housing the handle and magnetic lock. The door is equipped with an acoustic draft excluder.



TETTUCCIO

Il box è provvisto di una struttura perimetrale e di rinforzi in lamiera per l'alloggio di un rivestimento in alluminio preverniciato goffrato effetto cemento ad elevata resistenza e lavorabilità dallo spessore 0.7 mm.

RILEVATORE DI PRESENZA

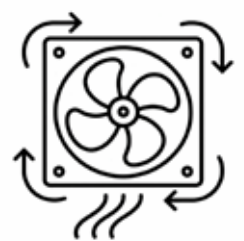
E' previsto un rilevatore di movimento in grado di rilevare la presenza nell'ambiente, mantenendo acceso il carico collegato. Il dispositivo di diametro 20 mm è installato sul soffitto ed ha delle dimensioni incredibilmente ridotte. E' capace di rilevare anche i piccoli movimenti. Alimentazione: 220 - 240 V- 50 Hz

IMPIANTO DI ILLUMINAZIONE

Nel soffitto è prevista una o due luci costituita da faretti Led da Incasso a soffitto 12V dal colore bianco neutro, dimmerabili . I faretti sono ultrasottili e dal diametro 65 mm.

ASPIRATORE

L'impianto di circolazione aria è realizzato con unità di ventilazione con barriera acustica, silenziosa ed efficiente. La ventola assiale, dimensioni: 40 x 40 x 10 mm coperta da una griglia di aspirazione nera. La velocità di rotazione è 7.300 giri/min, flusso d'aria 13,9 m³/h, rumorosità bassa di 28,2 dB.



ROOF

The enclosure features a perimeter structure and sheet metal reinforcements to accommodate a 0.7 mm thick, highly resistant and workable pre-painted aluminum cladding with a concrete-effect embossed finish.

MOTION DETECTOR

A motion detector is provided, capable of detecting motion in the ambient and keeping the connected load switched on. The 20 mm diameter device is installed on the ceiling and is compact. It can detect even small movements.

Power supply: 220 - 240 V - 50 Hz

LIGHTING SYSTEM

The ceiling features one or two lights consisting of 12V dimmable, neutral white recessed LED spotlights. The spotlights are ultra-thin and 65 mm in diameter.

EXTRACTOR

Air circulation system with a silent and efficient ventilation unit with an acoustic barrier. The axial fan, dimensions: 40 x 40 x 10 mm, is covered by a black intake grille. The rotation speed is 7,300 rpm, air flow 13.9 m³/h, low noise level of 28.2 dB.

In alto dettaglio del sistema di rilevazione di movimento. In basso dettaglio del sistema di aerazione

Above: Detail of the motion detection system. Below: Detail of the ventilation system.

OPTIONAL

PRESA ELETTRICA MULTI FUNZIONE

Caricatore per mobili da incasso rotondo, con presa Shuko, USB A+C ed una presa personalizzabile a scelta tra USB A, HDMI, RJ45. Il tappo del top access funge da ricaricatore wireless. Disponibile in colore nero. Le prese sono applicabili sulle pareti o sulle mensole o mobili presenti all'interno del Phonebox.

RILEVATORE UMIDITA' DIGITALE

L'estrattore d'aria intermittente installato a parete consente di rinnovare puntualmente l'aria interna al box. Agisce contro la formazione occasionale di umidità o odori. L'accensione avviene tramite rilevatore di presenza. Rilevamento umidità, Display digitale, Ultra-silenzioso: 17 dB, piastra frontale in vetro.

TAPPO DI CHIUSURA ISOLANTE

Il soffitto può essere ulteriormente isolato con l'utilizzo di un pannello in lana di roccia. Il pannello idrorepellente in lana di roccia biosolubile con densità nominale 100 kg/m³ e trattata con resine termoidurenti marcato CE conformemente alla norma UNI EN 13162, aumenta le performance di isolamento termico ed acustico. Il pannello è a sua volta rivestito da un tappo di chiusura in materiale ligneo. Lo stesso materiale si può inserire all'interno delle intercapedini dei moduli ciechi del box.

MULTI-FUNCTIONAL ELECTRIC SOCKET

Built-in round furniture socket with Schuko socket, USB A+C, and a customizable socket (USB A, HDMI, or RJ45). The top access cap serves as a wireless charger. Available in black. The sockets can be mounted on walls, shelves, or cabinets inside the Phonebox.

DIGITAL HUMIDITY DETECTOR

The intermittent wall-mounted air extractor allows for timely renewal of the air inside the box. It combats the occasional buildup of humidity or odors. It is activated by a presence detector. Humidity detection, digital display, ultra-quiet: 17 dB, glass front plate.

INSULATING COVER CAP

The ceiling can be further insulated with a rock wool panel. The water-repellent panel made of biosoluble rock wool with a nominal density of 100 kg/m³ and treated with thermosetting resins, CE marked in accordance with the UNI EN 13162 standard, increases thermal and acoustic insulation performance. The panel is in turn covered with a wooden cap. The same material can be inserted inside the cavities of the solid modules of the garage.



ARREDI

I box sono arredabili con la nostra serie di arredi e sedute: scrivanie, tavoli riunione, librerie, sedute fisse o su ruote, sgabelli etc.

MOQUETTE

Il pavimento si può rivestire di moquette a pelo lungo o corto per la riduzione del riverbero ed il miglioramento delle performance acustiche.

RIVESTIMENTO INTERNO

I pannelli sono rivestiti di un tappetino acustico e poi da un tessuto ignifugo. Questo sistema aumenta il comfort acustico all'interno del box permettendo una migliore vivibilità all'interno della struttura. I tessuti sono personalizzabili ed oltre ad aumentare le prestazioni acustiche arredano l'ambiente.

MENSOLA

Nei box si possono inserire mensole lignee di diverse dimensioni con supporto metallico.

FINITURE

Il Phonebox è personalizzabile in termini di colori: i profili in alluminio si possono avere in argento anodizzato naturale (standard) oppure laccarli RAL a scelta. I pannelli interni ed esterni possono essere in nobilitato oppure in tessuto.



FURNITURE

The cubicles can be furnished with our range of furniture and seating: desks, meeting tables, bookcases, fixed or wheeled chairs, stools, etc.

CARPET

The floor can be covered with long- or short-pile carpet to reduce reverberation and improve acoustic performance.

INTERIOR LINING

The panels are covered with acoustic mat and then with a fireproof fabric. This system increases acoustic comfort inside the cubicle, allowing for better living conditions. The fabrics are customizable and, in addition to increasing acoustic performance, enhance the space.

SHELF

Wooden shelves of various sizes with metal supports can be inserted into the boxes.

FINISHES

The Phonebox is customizable in terms of colors: the aluminum frames are available in natural anodized silver (standard) or lacquered in a choice of RAL colors. The internal and external panels can be made of melamine or fabric.

In alto mensole e sedute per personalizzare il phonebox. In basso invece un dettaglio di un top access multifunzione.

Above, shelves and seats to customize the phone box. Below, a detail of a multifunctional top access.

CONFIGURAZIONI

I phone booth Arcarossa sono sistemi modulari, scalabili e completamente personalizzabili, progettati per adattarsi a ogni esigenza di spazio e utilizzo.

La struttura si basa su un'ampia gamma di moduli componibili, disponibili nelle larghezze 50, 100 e 120, che consentono infinite configurazioni.

Le soluzioni possono essere realizzate in vetro singolo, vetro doppio, legno oppure in versione sverata, garantendo massima flessibilità progettuale e funzionale.

Grazie alla modularità del sistema, i phone booth Arcarossa si adattano perfettamente sia a piccoli ambienti che a spazi più ampi, offrendo diverse capacità contenitive e livelli di privacy.

Di seguito sono presentati solo alcuni esempi delle numerose configurazioni ottenibili.

È inoltre sempre possibile rivestire i pannelli interni in tessuto, per migliorare le prestazioni acustiche e aumentare il comfort all'interno della struttura.

Arcarossa phone booths are modular, scalable, and fully customizable systems, designed to adapt to any space and usage requirement.

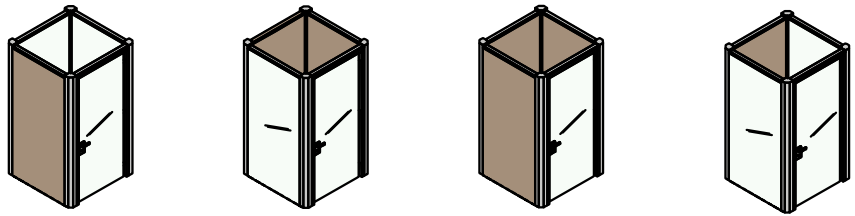
The structure is based on a wide range of modular components, available in 50, 100, and 120 widths, allowing for countless configuration possibilities.

The booths can be manufactured with single glass, double glass, wood, or in a frameless version, ensuring maximum design flexibility and functionality.

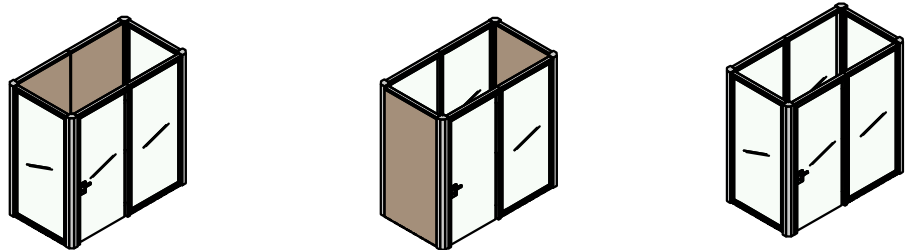
Thanks to the modular system, Arcarossa phone booths can be easily integrated into both small and large environments, offering different levels of capacity and privacy.

Below are shown only a few examples of the many possible configurations.

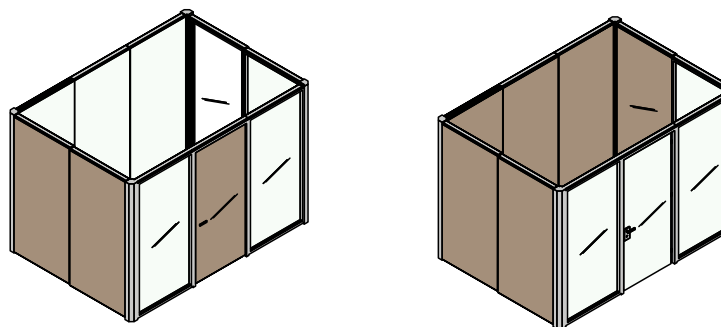
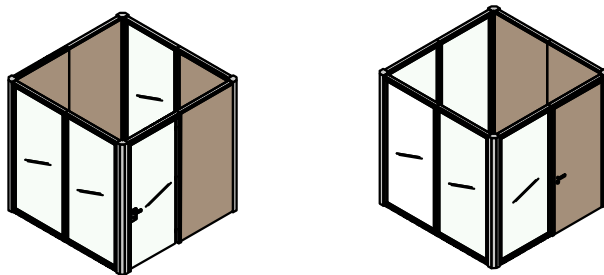
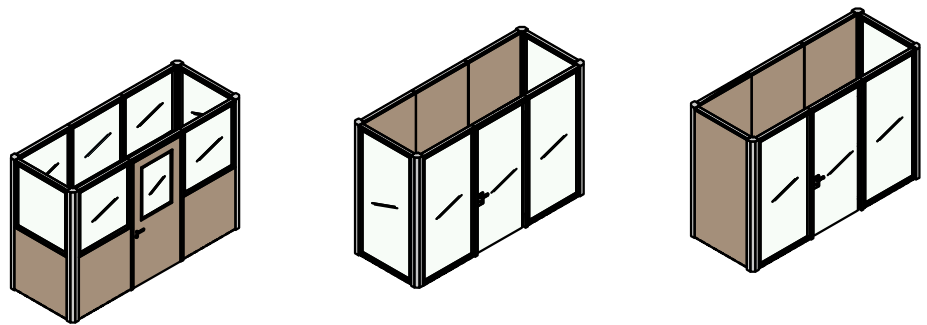
Internal panels can always be upholstered in fabric to enhance acoustic performance and improve comfort inside the structure.



CONFIGURAZIONI 1 POSTO
Single workstation configuration



CONFIGURAZIONI 2 POSTI
Double workstation configuration



CONFIGURAZIONI MULTIPLE
Multiple workstation configuration

PERFORMANCE

In acustica architettonica il fenomeno del riverbero dovuto alle riflessioni del suono sulle superfici di un ambiente si chiama "Riverberazione" e con "Tempo di riverberazione" s'intende la durata della "coda sonora" che i suoni lasciano nell'ambiente stesso prima di interrompersi.

Se il tempo di riverberazione è troppo lungo, o comunque inadeguato, l'ambiente si dice riverberante o rimbombante e i suoni tendono a fondersi riducendo la comprensibilità del parlato o "legando" eccessivamente la musica. Conoscere il tempo di riverbero e tutte le sue implicazioni significa fare un'analisi qualitativa del suono e poter valutare e progettare ambienti con quella che si dice "una buona acustica".

Il comfort acustico è un obiettivo fondamentale da raggiungere nella progettazione di un ambiente di lavoro, affinché i collaboratori non avvertano la sensazione di stanchezza e confusione mentale tipica degli ambienti con un fastidioso riverbero.

Per questo i Phonebooth Arcarossa sono stati pensati con varie soluzioni atte a rompere il rimbalzo delle onde sonore:

- Pannelli Imbottiti
- Moquette a terra
- Controsoffitto acustico.

L'isolamento acustico invece è garantito da:

- pannelli doppi con lana di roccia nelle intercapedini
- paraspiffero
- moduli in vetro doppia lastra.

In architectural acoustics, the phenomenon of reverberation caused by sound reflections off the surfaces of a space is called "reverberation," and "reverberation time" refers to the duration of the "sonic tail" that sounds leave in the space before they fade away.

If the reverberation time is too long, or inadequate, the space is said to be reverberant or boomy, and the sounds tend to blend together, reducing speech intelligibility or excessively "binding" music. Knowing the reverberation time and all its implications allows for a qualitative analysis of the sound and the ability to evaluate and design spaces with what is called "good acoustics."

Acoustic comfort is a fundamental objective to achieve when designing a work environment, so that employees do not experience the feeling of tiredness and mental confusion typical of environments with annoying reverberation.

For this reason, Arcarossa Phonebooths have been designed with various solutions to break the rebound of sound waves:

- Padded panels
- Carpet on the floor
- Acoustic false ceiling

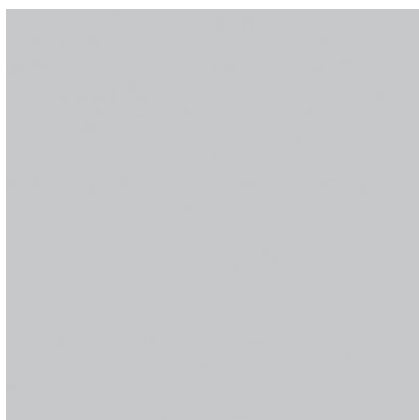
Sound insulation is ensured by:

- Double panels with rock wool in the cavities
- Draught excluder
- Double-glazed modules.

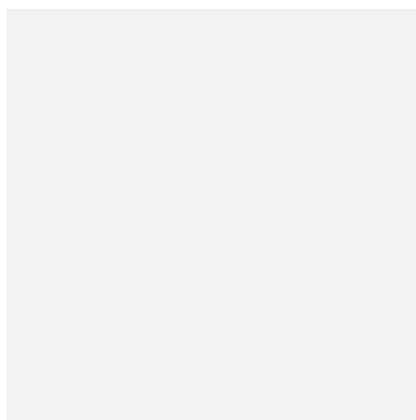


FINITURE

LEGNI



GRIGIO D21
3100 x 2120 mm sp. 18-30 mm
DISPONIBILE VERSIONE IGNIFUGO
≈ RAL 7074



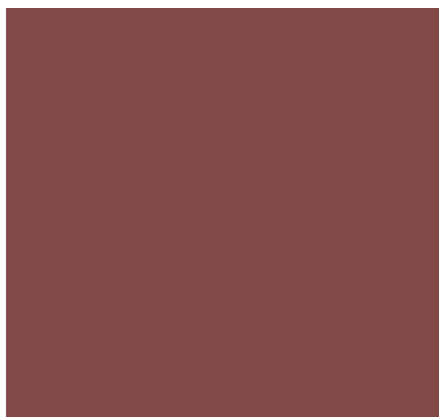
BIANCO POINT
3100x 2120 mm sp. 18-30mm
DISPONIBILE VERSIONE IGNIFUGO
≈ RAL 9016



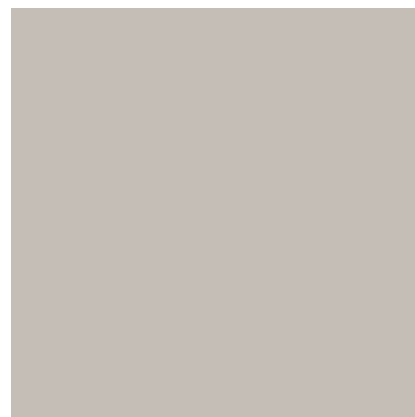
GRIGIO GRAFITE 797
2800 x 2120 mm sp. 18-25 mm
≈ RAL 7011



PESTO D202
2800 x 2120 mm sp. 18 mm
≈ RAL 6013



ROSSO RUGGINE Pantone 499U*
2800 x 2120 mm sp. 18 mm
≈SFUMATURA DI ROSSO CON PIGMENTI
GRIGIASTRI

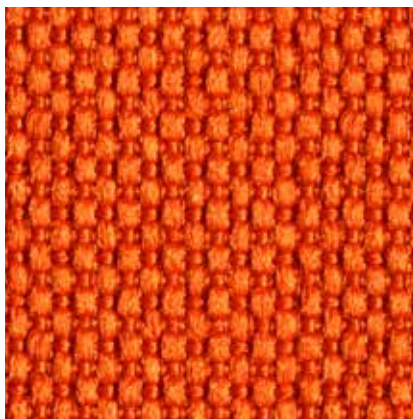


GRIGIO AP2 (TORTORA)
2800 x 2120 mm sp. 18-25 mm
≈ RAL 7044

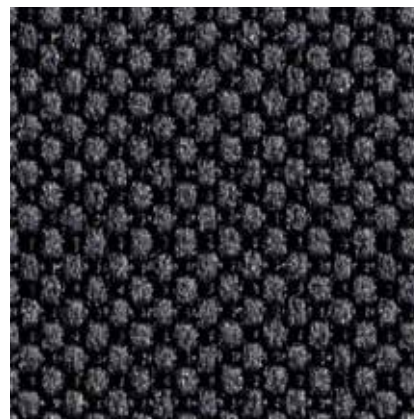
TESSUTI



GRIGIO CHIARO



ARANCIONE



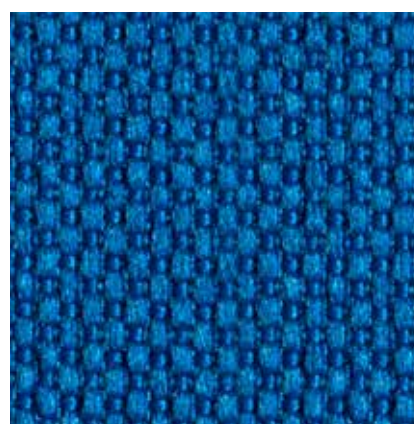
GRIGIO SCURO



VERDE INTENSO

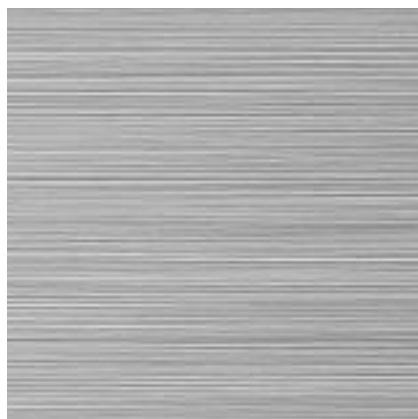


ROSSO



AZZURRO

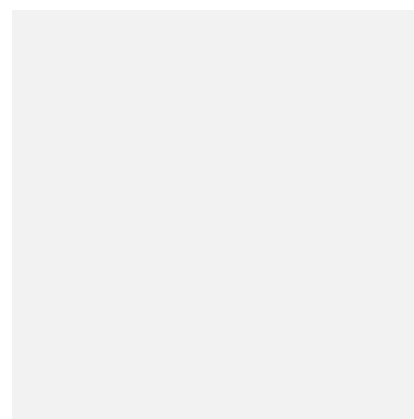
METALLI



ARGENTO ALLUMINIO ANODIZZATO



NERO



BIANCO

TUTTI I NOSTRI MELAMINICI SONO CERTIFICATI AI SENSI DI EN 14322 RESISTENTI AL GRAFFIO, MACCHIE, FESSURAZIONE, ABRASIONE. SODDISFANO CRITERI CATAS RIGUARDO LE CARATTERISTICHE DI BASSA EMISSIONE DI FORMALDEIDE E SONO PROVENIENTI DA FILIERA CONTROLLATA E CERTIFICATA. LE INDICAZIONI RAL SONO INDICATIVE. PER PROGETTI SU MISURA E FINITURE FUORI STANDARD SCRIVI A UFFICIOTECNICO@ARCAROSSA.IT





Arca Rossa S.r.l.
+39 0861 570221 - info@arcarossa.it
Via Tevere (zona industriale) - 64020
Castelnuovo Vomano (TE)